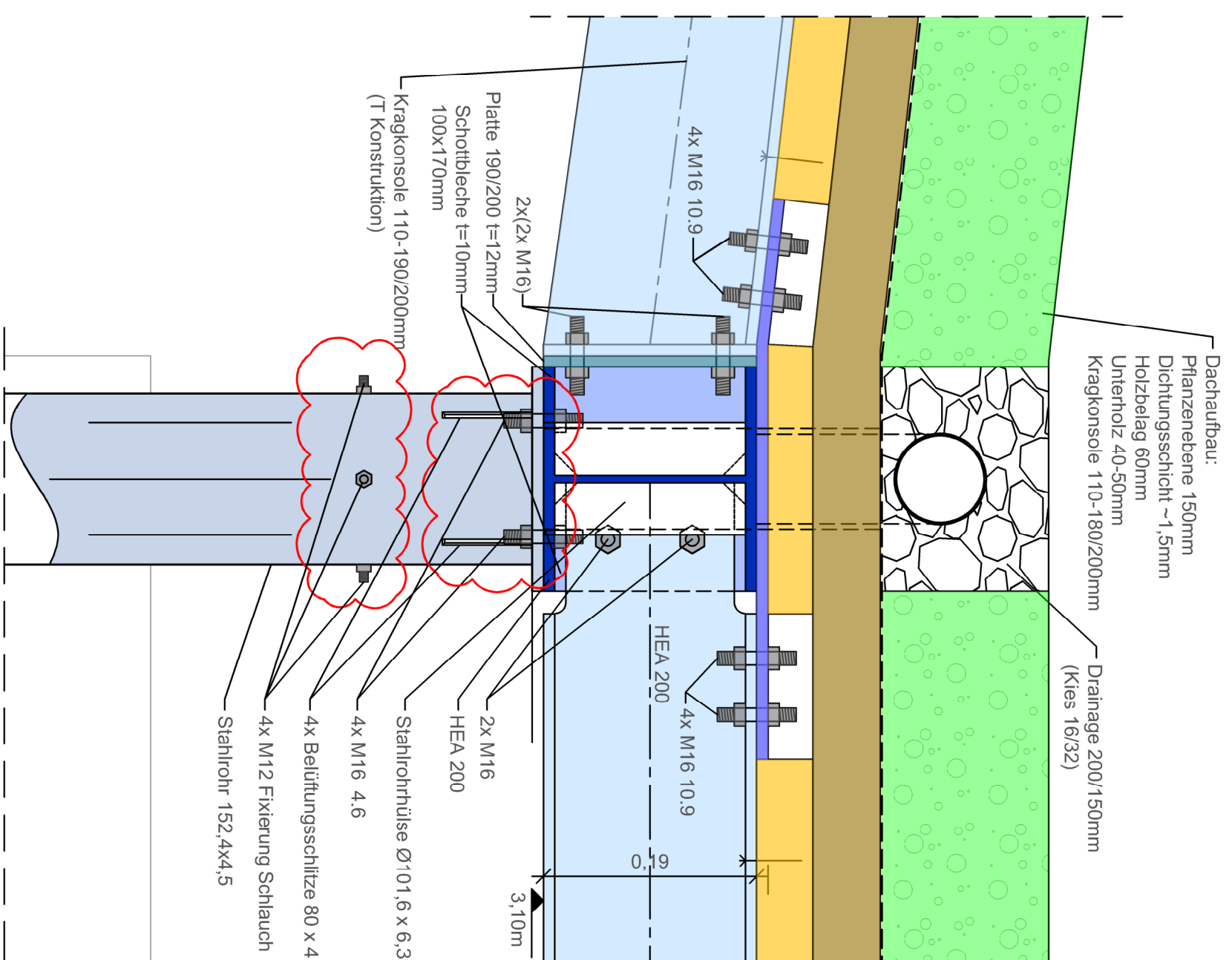
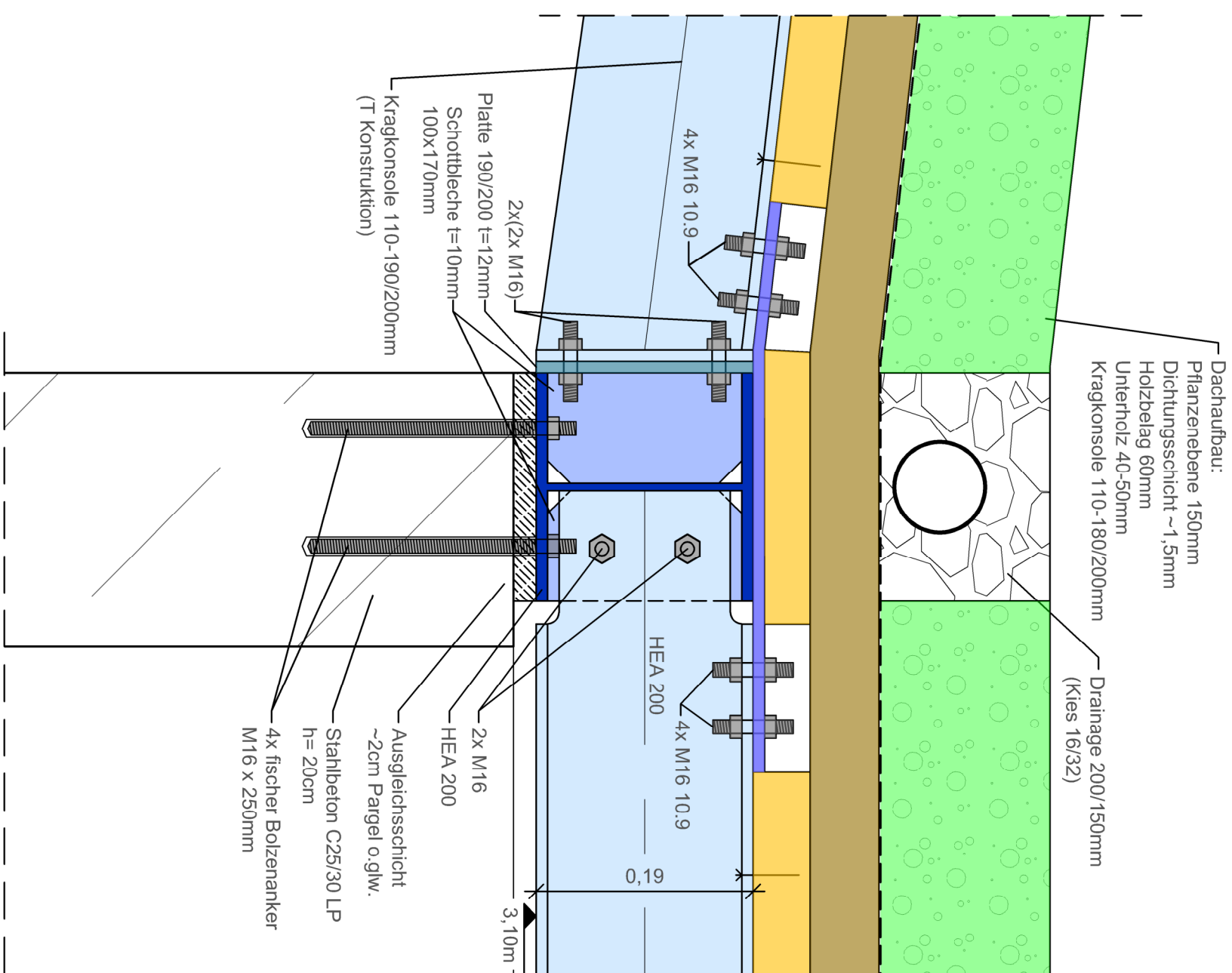


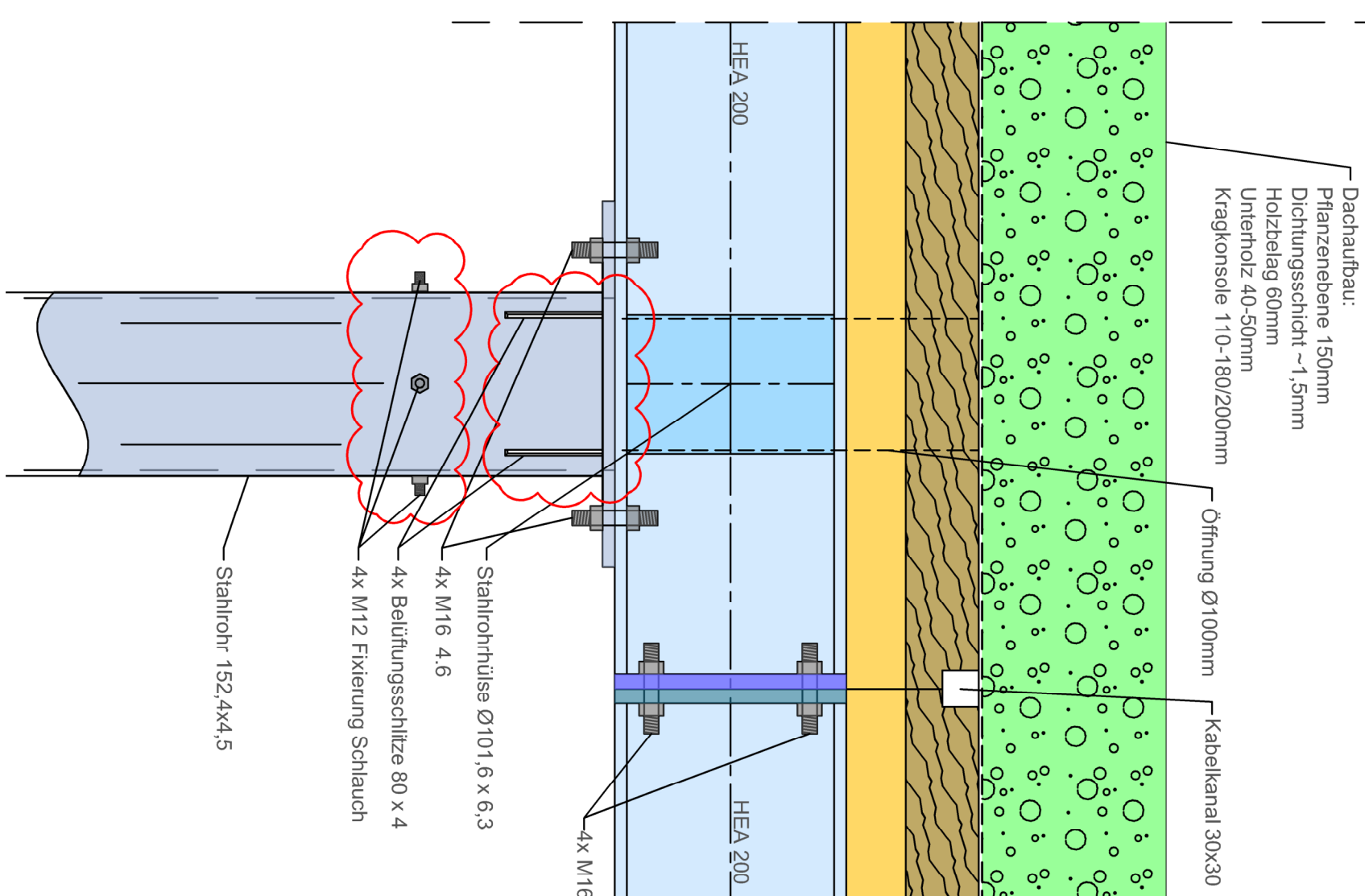
Detail 1 M1:5



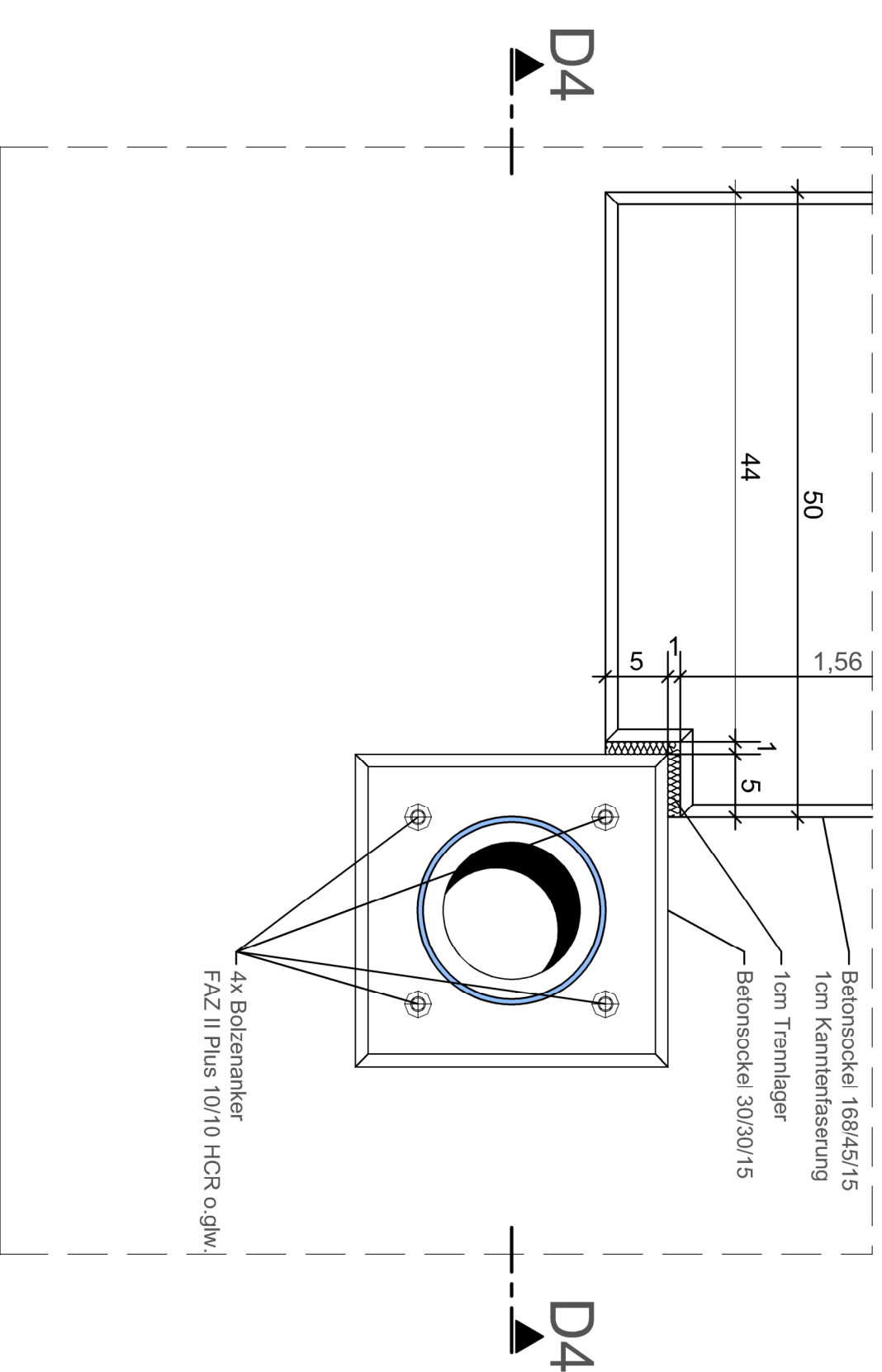
Detail 2 M1:5



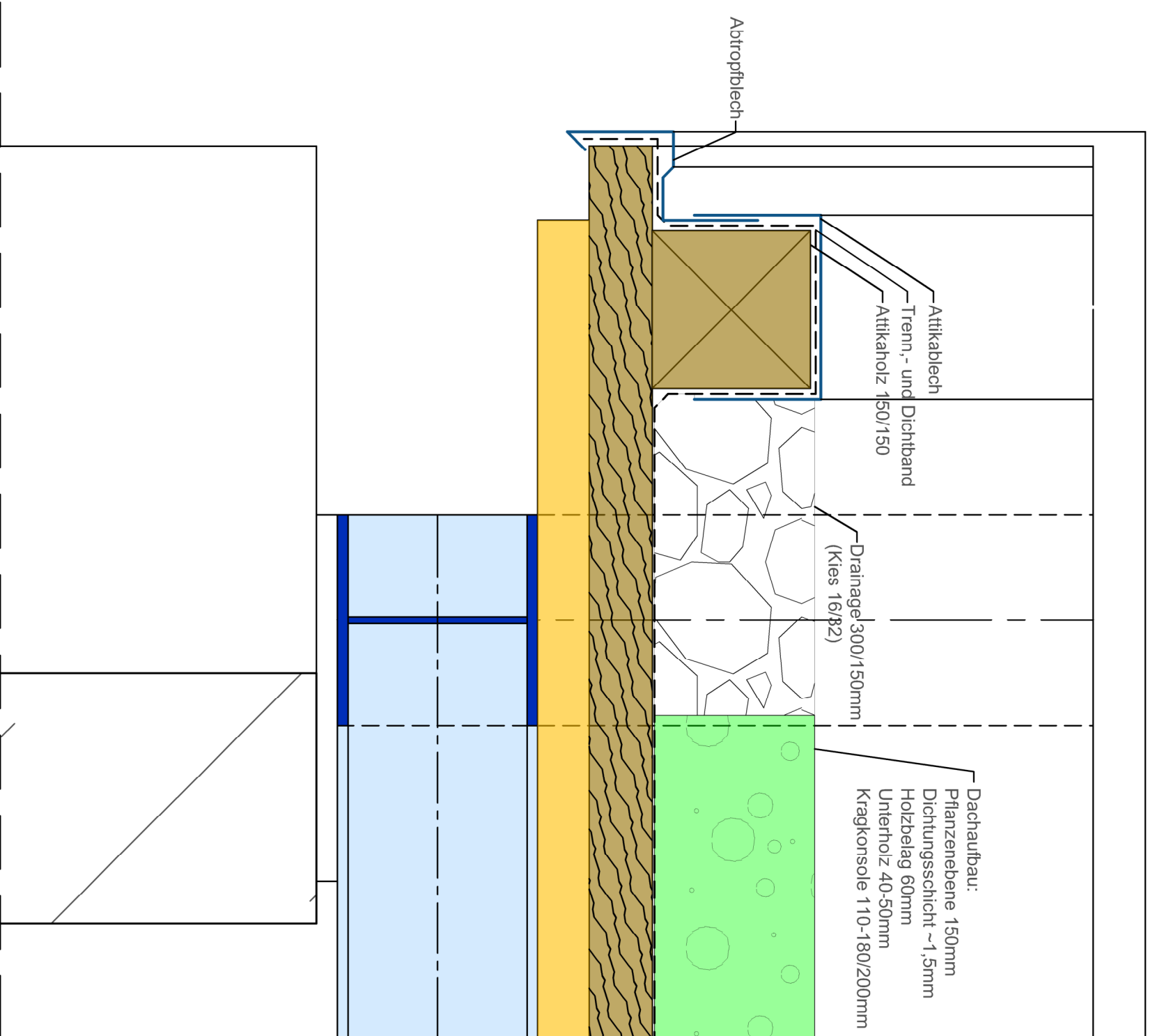
Detail 3 M1:5



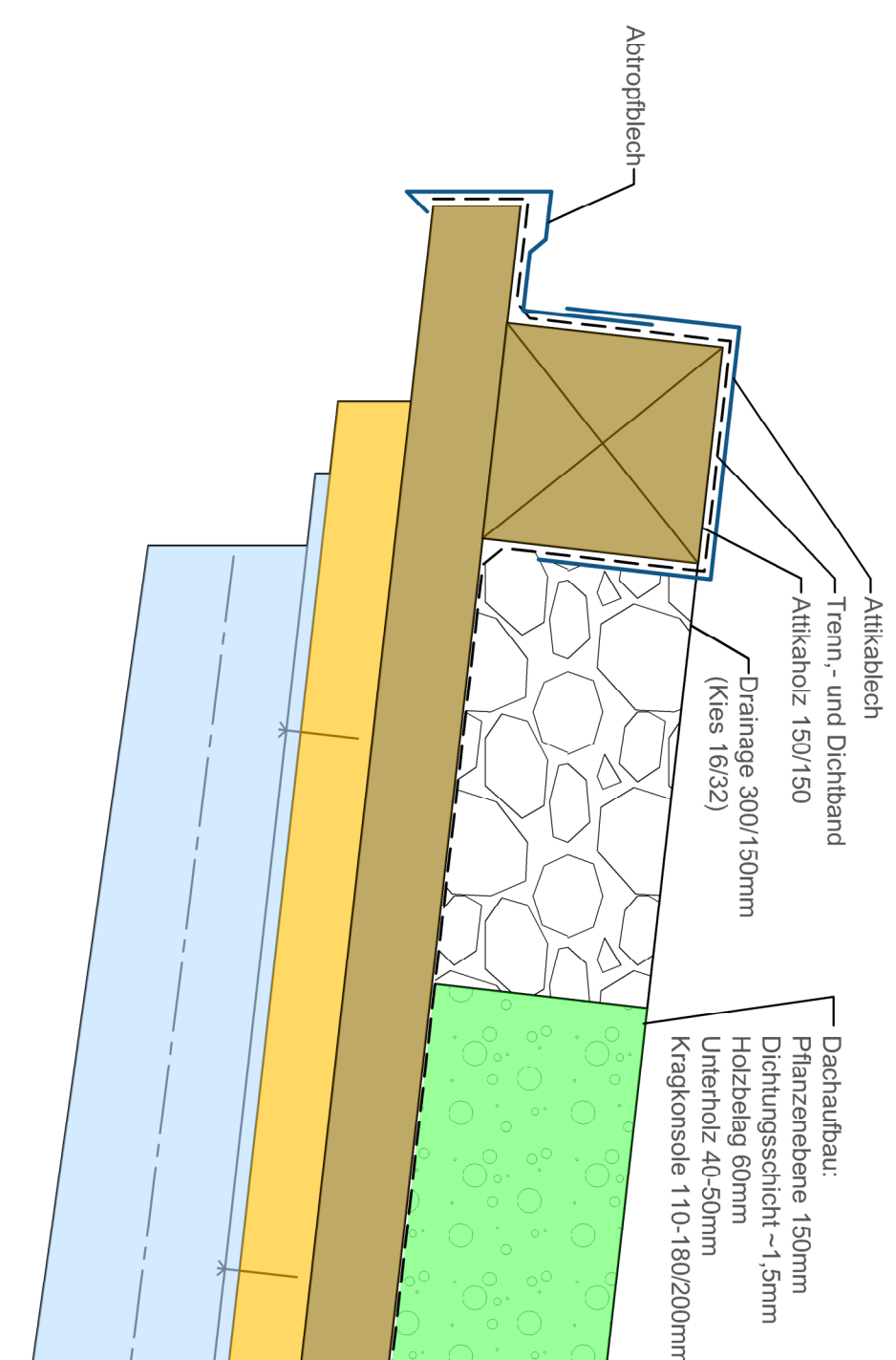
Detail 4



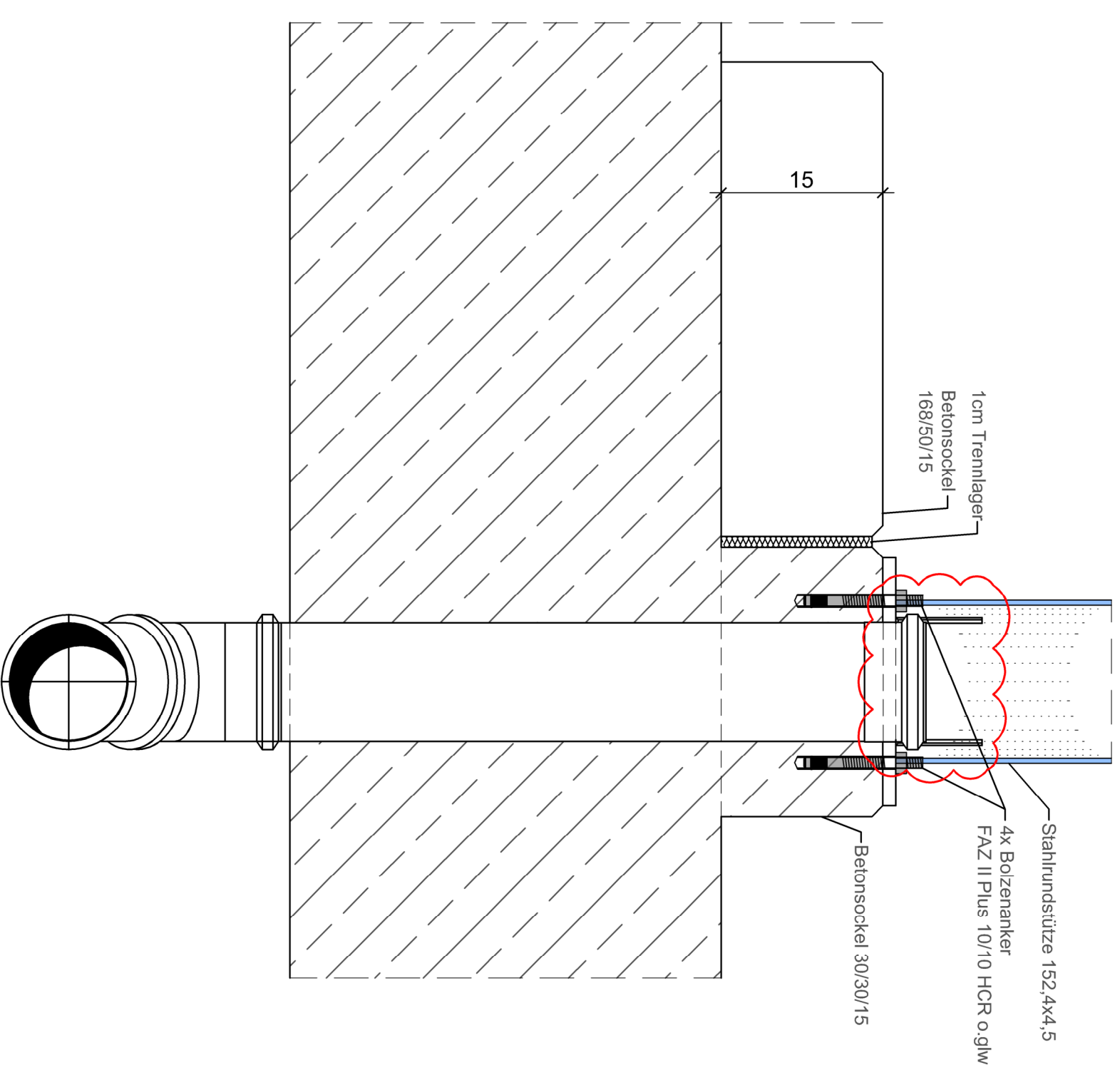
Detail 5 M1:5



Detail 6 M1:5



Schnitt D4



Legende:


Begrünung

Brettsperholz bzw. NH-Bohlenlage

Konstruktionsholz

—**I**— Stahl S235 JR , F

Stahl S235 JR , Feuerverzinkt

 Pargel o.g.lw.

Stahlbeton C25/30(LP)



SEESTADT BREMERHAVEN

Mobilitätsstation Prager Straße, Detail 1 + 2 + 3 + 4 + 5 + 6

STADTPLANUNGSAMT BREMERHAVEN

Maßstab: 1:5 Datum: 09.07.2025

Änderung: d) 02.02.2026

Diese Karte ist gesetzlich geschützt

Diese Karte ist gesetzlich geschützt.
Nachdruck oder sonstige Vervielfältigungen nur mit Genehmigung des Herausgebers.